



Casale ristrutturato con piscina privata

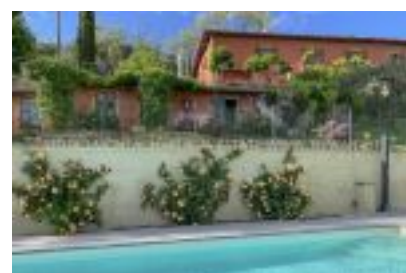
Rif. 3306 EURO 980.000

Immerso nello splendido scenario della campagna toscana, con vista su dolci colline, vigneti, uliveti e su San Gimignano all'orizzonte, si trova questo casale toscano. Un'abitazione ricca di autenticità, perfettamente integrata nel paesaggio e arricchita da ambienti ampi e luminosi, atmosfere calde e dettagli architettonici originali.

La proprietà, con una superficie di circa 540 mq, si sviluppa su due livelli e conserva affascinanti elementi storici, come i camini in pietra e l'antico forno, che creano un'atmosfera accogliente e raffinata. Il piano terra è composto da un ampio soggiorno con camino, un disimpegno con antico forno, una grande cucina, una sala da pranzo, un bagno di servizio e uno studio/camera da letto con bagno privato. Il primo piano ospita un elegante soggiorno con camino e 5 camere matrimoniali, tutte con bagno en suite, garantendo il massimo comfort e totale privacy. Inoltre, è presente una piccola cantina interrata, perfetta per vini e prodotti locali.

Un pratico annesso con cucina estiva serve la piscina e diverse aree per pranzi all'aperto e zone relax.

La struttura si presenta in ottime condizioni, con interventi mirati che hanno preservato l'autenticità del casale valorizzandone al contempo funzionalità e





comfort. I pavimenti in cotto, le travi in legno, i camini originali e i materiali tradizionali conferiscono un fascino senza tempo.

La proprietà è dotata di pannelli solari per la produzione di acqua calda e di un impianto fotovoltaico da 6 kW, soluzioni che migliorano l'efficienza energetica mantenendo il carattere storico della struttura.

Gli edifici sono circondati da un ampio giardino privato di circa 4.100 mq con 61 ulivi ed una piscina panoramica a sfioro che si affaccia sulla valle, regalando momenti di relax immersi nella natura. Una configurazione perfetta per famiglie numerose, per chi ama ricevere ospiti o per avviare una struttura ricettiva di pregio.